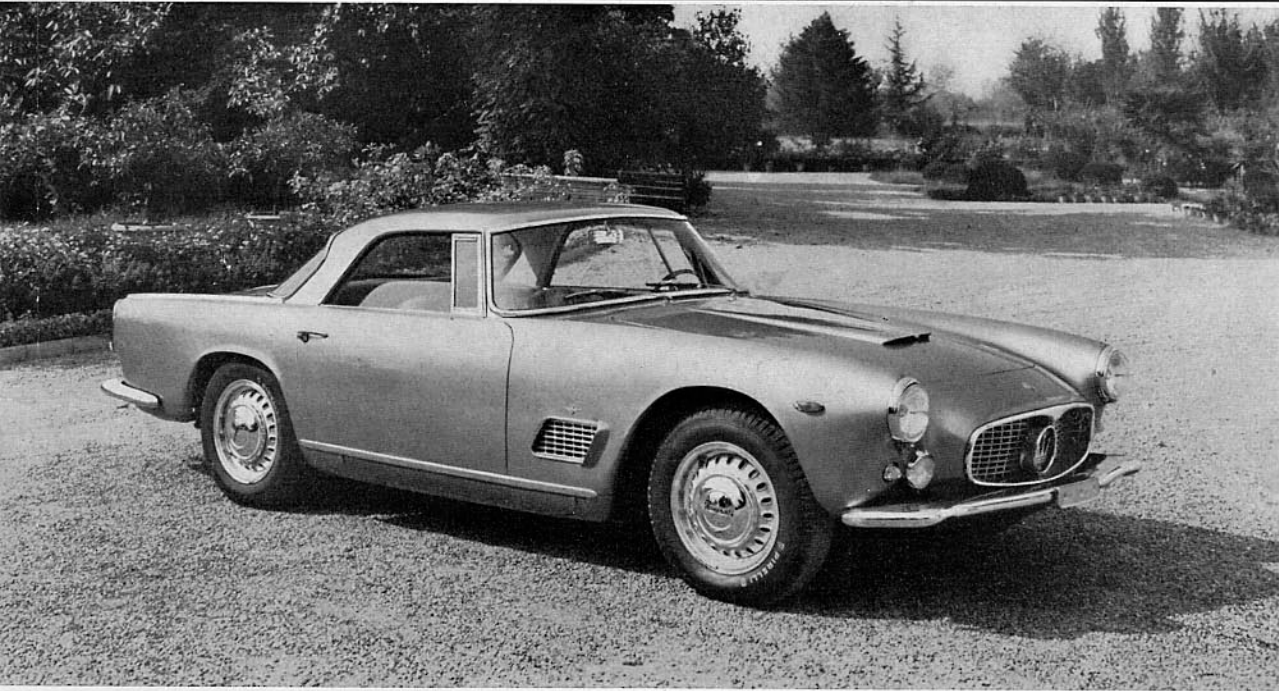




MASERATI 3500 GT A CARBURATORI  
MASERATI 3500 GT A INIEZIONE

1969



***coupé carburatori***



***coupé iniezione***



***convertibile carburatori  
convertibile iniezione***

## Caratteristiche

<b>GRAN TURISMO</b>			
2 posti + 2.			
<b>CARROZZERIA:</b> Coupé o Convertibile.			
Coupé:	lunghezza max . . . . .	mm.	4680
	larghezza max . . . . .	mm.	1760
	altezza max . . . . .	mm.	1300
Convertibile:	lunghezza max . . . . .	mm.	4450
	larghezza max . . . . .	mm.	1635
	altezza max . . . . .	mm.	1310
<b>MOTORE:</b> 6 cilindri.			
Alesaggio . . . . .		mm.	86
Corsa . . . . .		mm.	100
Cilindrata totale . . . . .		cc.	3485
Camera di combustione emisferica - Due alberi a cammes in testa comandati da ingranaggi a catena tripla - Comando diretto delle valvole.			
Tre carburatori doppio corpo o alimentazione con pompa di iniezione.			
Doppia accensione a spinterogeno.			
Raffreddamento ad acqua con pompa centrifuga.			
Lubrificazione forzata a filtraggio totale.			
Raffreddamento dell'olio di lubrificazione con pompa di circolazione e radiatore.			
	carburatore	iniezione	
Potenza . . . . .	HP 220	HP.	235
Regime corrispondente . . . . .	giri 5500	giri	5500
Rapporto di compressione . . . . .	8,5 : 1	8,8 : 1	
<b>FRIZIONE:</b> Monodisco a secco con parastrappi, a comando idraulico.			
<b>CAMBIO:</b> Cinque velocità e retromarcia sincronizzate.			
<b>PONTE:</b> Rigido, collegato al telaio con balestre cantilever e puntone elastico.			
<b>TELAIO:</b> Tubolare.			
Passo { Coupé . . . . .		mm.	2600
{ Convertibile . . . . .		mm.	2500
Carreggiata a terra { anteriore . . . . .		mm.	1390
{ posteriore . . . . .		mm.	1360
<b>SOSPENSIONI:</b> Anteriore: indipendente con molle elicoidali, barra stabilizzatrice e ammortizzatori telescopici. - Posteriore: a balestre ellittiche, barra stabilizzatrice e ammortizzatori telescopici.			
<b>FRENI:</b> A disco - Servocomando a depressione.			
<b>SERBATOIO CARBURANTE</b> . . . . . Capacità lt. 80			
Consumo norme Cuna { carburatore . . . . .		14 lt./100 Km.	
{ iniezione . . . . .		13 lt./100 Km.	
<b>IMPIANTO</b> riscaldamento e aereazione di grande efficienza.			
<b>BAULE:</b> di grande capacità { Coupé . . . . .		mc.	0,50
{ Convertibile . . . . .		mc.	0,35
<b>RUOTE</b> . . . . .		5,50x16	
<b>PNEUMATICI</b> . . . . .		185x16	
Velocità massima { carburatore . . . . .		km/h	220
{ iniezione . . . . .		km/h	235

## Caractéristiques

<b>GRAN TURISMO</b>			
2 places + 2.			
<b>CARROSSERIE:</b> Coupé ou Cabriolet décapotable.			
Coupé:	longueur max . . . . .	mm.	4680
	largeur max . . . . .	mm.	1760
	hauteur max . . . . .	mm.	1300
Cabriolet:	longueur max . . . . .	mm.	4450
	largeur max . . . . .	mm.	1635
	hauteur max . . . . .	mm.	1310
<b>MOTEUR:</b> 6 cylindres.			
Alésage . . . . .		mm.	86
Course . . . . .		mm.	100
Cylindrée totale . . . . .		c.c.	3485
Chambre de combustion hémisphérique. Deux arbres à cames en tête entraînés par chaîne triple. Commande directe des soupapes.			
Trois carburateurs double-corps ou alimentation par pompe d'injection.			
Allumage double avec distributeur.			
Refroidissement de l'eau avec pompe centrifuge.			
Lubrification forcée - filtrage total.			
Refroidissement de l'huile de lubrification par pompe de circulation et radiateur.			
	carburateur	injection	
Puissance maxima à 5500 tours . . . . .	HP. 220	HP.	235
Rapport de compression . . . . .	8,5 : 1	8,8 : 1	
<b>EMBAYAGE:</b> à commande hydraulique. Monodisque à sec avec moyeu élastique.			
<b>BOITE DE VITESSE:</b> 5 vitesses et marche arrière synchronisées.			
<b>PONT ARRIERE:</b> Fixe, attaché au châssis avec suspension « cantilever » et traverse élastique.			
<b>CHASSIS:</b> Tubulaire.			
Empattement { Coupé . . . . .		mm.	2600
{ Cabriolet . . . . .		mm.	2500
Voie avant . . . . .		mm.	1390
Voie arrière . . . . .		mm.	1360
<b>SUSPENSIONS:</b> Avant: à roues indépendantes avec ressorts hélicoïdaux, barre stabilisatrice et amortisseurs hydrauliques télescopiques. - Arrière: ressorts demi-ellipt., barre stabilisatrice, amortisseurs hydrauliques télescopiques.			
<b>FREINS:</b> A disque. Servo-frein à dépression.			
<b>RESERVOIR D'ESSENCE</b> . . . . . Capacité lt. 80			
Consommation étalonée { carburateur . . . . .		14 lt./100 Km.	
{ iniection . . . . .		13 lt./100 Km.	
<b>CHAUFFAGE ET DEFROSTER:</b> Très efficaces.			
<b>COFFRE ARRIERE:</b> Très spacieux { Coupé . . . . .		mc.	0,50
{ Cabriolet . . . . .		mc.	0,35
<b>ROUES</b> . . . . .		5,50x16	
<b>PNEUS</b> . . . . .		185x16	
Vitesse maxima { carburateur . . . . .		km/h	220
{ iniection . . . . .		km/h	235

## Specifications

<b>GRAN TURISMO</b>			
2 seats + 2.			
<b>BODY:</b> Coupé or Convertible.			
Coupé:	Overall length . . . . .	inches	184
	Overall width . . . . .	inches	69
	Overall height . . . . .	inches	51
Cabriolet:	Overall length . . . . .	inches	175
	Overall width . . . . .	inches	64,5
	Overall height . . . . .	inches	51,5
<b>ENGINE:</b> 6-cylinders.			
Bore . . . . .		inches	3,38
Stroke . . . . .		inches	3,94
Cubic capacity . . . . .		c.in	212,7
Hemispherical combustion chambers.			
4 over-head chain driven camshafts.			
Direct valve gear.			
Three twin choke carburetors or fuel-feed injection pump.			
Twin ignition system.			
Cooling system with radiator and centrifugal water pump.			
Forced lubrication - total draining.			
Oil cooling with circulating pump and radiator.			
B.H.P. . . . .	220 at 5500 R.P.M.	ignition	235 at 5500 R.P.M.
Compression ratio . . . . .	8,5 : 1	8,8 : 1	
<b>CLUTCH:</b> Single dry plate with flexible coupling and hydraulic drive.			
<b>GEAR-BOX:</b> Five speed and reverse synchronized.			
<b>REAR AXLE:</b> Two cantilever springs and radius rods.			
<b>CHASSIS:</b> Tubular construction.			
Wheel base { Coupé . . . . .		inches	102,3
{ Convertible . . . . .		inches	98,4
Ground level track { front . . . . .		inches	54,7
{ rear . . . . .		inches	53,5
<b>SUSPENSION:</b> Front: independent, coil spring, stabilizing bar and telescopic dampers. - Rear: elliptic springs, stabilizing bar and telescopic dampers.			
<b>BRAKES:</b> Disk with servo unit.			
<b>FUEL TANK</b> . . . . . Capacity gallons 23			
Normal fuel consumption { carburetors . . . . .		20 m.p.g.	
{ ignition . . . . .		21,5 m.p.g.	
<b>PLANT:</b> Heater and defroster included.			
<b>LARGE LUGGAGE COMPARTMENT</b> { Coupé . . . . . cubic feet 18			
{ Convertible . . . . .		cubic feet 12	
<b>WHEELS</b> . . . . .		5,50x16	
<b>TIRES</b> . . . . .		185x16	
Maximum speed { carburetors . . . . .		M.P.H.	137
{ ignition . . . . .		M.P.H.	146

## Technische Angaben

<b>GRAN TURISMO</b>			
2 Sitze + 2.			
<b>KAROSSERIE:</b> Kupee oder Cabriolett.			
Kupee:	Grösste Länge . . . . .	mm.	4680
	Grösste Breite . . . . .	mm.	1760
	Grösste Höhe . . . . .	mm.	1300
Cabriolett:	Grösste Länge . . . . .	mm.	4450
	Grösste Breite . . . . .	mm.	1635
	Grösste Höhe . . . . .	mm.	1310
<b>MOTORDATEN:</b> Zylinderzahl 6.			
Bohrung . . . . .		mm.	86
Hub . . . . .		mm.	100
Zylinder - Inhalt . . . . .		c.c.	3485
Halbkugelförmiger Verbrennungsraum, zwei obenliegende Nockenwellen.			
Direkt Ventiltrieb.			
Kraftstoffzufuhr durch drei Doppelvergaser oder Kraftstoffzufuhr durch Einspritzpumpe.			
Doppel Zündung mit Verteiler.			
Wasserkühlung mit Zentrifugalpumpe.			
Forcierte Schmierung mit totaler Filtrierung.			
Ölkühlung durch Umlaufpumpe und Kühler.			
	Doppelvergaser	Einspritzpumpe	
Höchstleistung bei 5500 Umdr/Min . . . . .	PS 220	PS	235
Verdichtungsgrad . . . . .	8,5 : 1	8,8 : 1	
<b>KUPPLUNG:</b> Einscheibentrockenkupplung mit hydraulischem Antrieb.			
<b>GETRIEBE:</b> 5 Vorwärtsgänge, 1 Rückwärtsgänge vollsynchronisiert.			
<b>HINTERACHSE:</b> Starrachse mit Halbelliptikblattfedern und elastischen längsgehenden Stützen.			
<b>FAHRGESTELL:</b> Stahlrohrrahmen.			
Radstand { Kupee . . . . .		mm.	2600
{ Cabriolett . . . . .		mm.	2500
Spurweite (vorn) . . . . .		mm.	1390
Spurweite (hinten) . . . . .		mm.	1360
<b>FEDERUNG UND AUFHANGUNG:</b> Vorne Einzelradaufhängung mit Trapez - Dreieckquerlenkern und Schrauben-Federn. Vorne und hinten Drehstabfedern und hydr. Teleskop-Stossdämpfern.			
<b>BREMSEN:</b> Scheibe mit Vakuum-Hilfsbremse.			
<b>BENZINTANKINHALT</b> . . . . . Lt. 80			
Kraftstoffnormverbrauch { Doppelvergaser . . . . .		14 l./100 Km.	
{ Einspritzpumpe . . . . .		13 l./100 Km.	
<b>HEIZUNG UND KÜHLUNG:</b> von grosser Leistung.			
<b>KOFFER:</b> sehr gross { Kupee . . . . .		mc.	0,50
{ Cabriolett . . . . .		mc.	0,35
<b>RÄDER</b> . . . . .		5,50x16	
<b>REIFEN</b> . . . . .		185x16	
Höchstgeschwindigkeit { Doppelvergaser . . . . .		km/std	220
{ Einspritzpumpe . . . . .		km/std	235

OFFICINE ALFIERI MASERATI S. p. A.

MODENA (ITALY) - VIA CIRO MENOTTI, 322 - TEL. 30.101