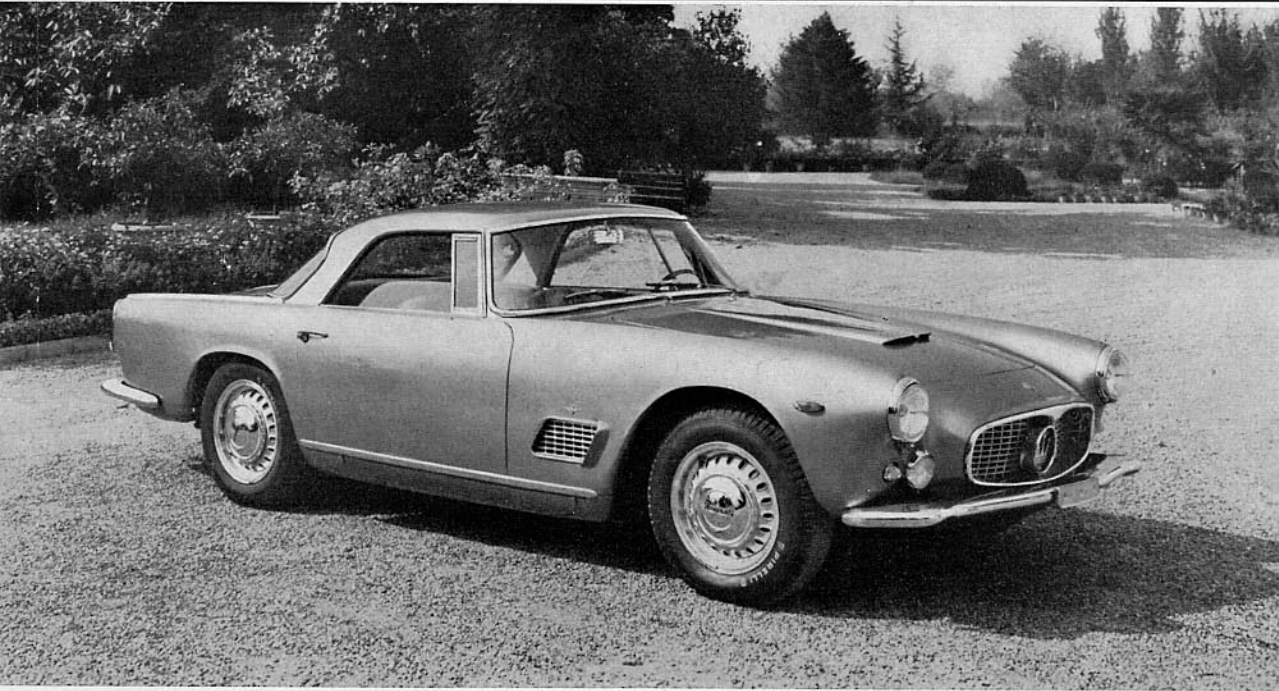




MASERATI 3500 GT A CARBURATORI
MASERATI 3500 GT A INIEZIONE

1969



coupé carburatori



coupé iniezione



***convertibile carburatori
convertibile iniezione***

Caratteristiche

GRAN TURISMO			
2 posti + 2.			
CARROZZERIA: Coupé o Convertibile.			
Coupé:	lunghezza max	mm.	4680
	larghezza max	mm.	1760
	altezza max	mm.	1300
Convertibile:	lunghezza max	mm.	4450
	larghezza max	mm.	1635
	altezza max	mm.	1310
MOTORE: 6 cilindri.			
Alesaggio		mm.	86
Corsa		mm.	100
Cilindrata totale		cc.	3485
Camera di combustione emisferica - Due alberi a cammes in testa comandati da ingranaggi a catena tripla - Comando diretto delle valvole.			
Tre carburatori doppio corpo o alimentazione con pompa di iniezione.			
Doppia accensione a spinterogeno.			
Raffreddamento ad acqua con pompa centrifuga.			
Lubrificazione forzata a filtraggio totale.			
Raffreddamento dell'olio di lubrificazione con pompa di circolazione e radiatore.			
	carburatore	iniezione	
Potenza	HP 220	HP.	235
Regime corrispondente	giri 5500	giri	5500
Rapporto di compressione	8,5 : 1	8,8 : 1	
FRIZIONE: Monodisco a secco con parastrappi, a comando idraulico.			
CAMBIO: Cinque velocità e retromarcia sincronizzate.			
PONTE: Rigido, collegato al telaio con balestre cantilever e puntone elastico.			
TELAIO: Tubolare.			
Passo	{ Coupé	mm.	2600
	{ Convertibile	mm.	2500
Carreggiata a terra	{ anteriore	mm.	1390
	{ posteriore	mm.	1360
SOSPENSIONI: Anteriore: indipendente con molle elicoidali, barra stabilizzatrice e ammortizzatori telescopici. - Posteriore: a balestre ellittiche, barra stabilizzatrice e ammortizzatori telescopici.			
FRENI: A disco - Servocomando a depressione.			
SERBATOIO CARBURANTE Capacità lt. 80			
Consumo norme Cuna	{ carburatore	14 lt./100 Km.	
	{ iniezione	13 lt./100 Km.	
IMPIANTO riscaldamento e aereazione di grande efficienza.			
BAULE: di grande capacità	{ Coupé	mc.	0,50
	{ Convertibile	mc.	0,35
RUOTE		5,50x16	
PNEUMATICI		185x16	
Velocità massima	{ carburatore	km/h	220
	{ iniezione	km/h	235

Caractéristiques

GRAN TURISMO			
2 places + 2.			
CARROSSERIE: Coupé ou Cabriolet décapotable.			
Coupé:	longueur max	mm.	4680
	largeur max	mm.	1760
	hauteur max	mm.	1300
Cabriolet:	longueur max	mm.	4450
	largeur max	mm.	1635
	hauteur max	mm.	1310
MOTEUR: 6 cylindres.			
Alésage		mm.	86
Course		mm.	100
Cylindrée totale		c.c.	3485
Chambre de combustion hémisphérique. Deux arbres à cames en tête entraînés par chaîne triple. Commande directe des soupapes.			
Trois carburateurs double-corps ou alimentation par pompe d'injection.			
Allumage double avec distributeur.			
Refroidissement de l'eau avec pompe centrifuge.			
Lubrification forcée - filtrage total.			
Refroidissement de l'huile de lubrification par pompe de circulation et radiateur.			
	carburateur	injection	
Puissance maxima à 5500 tours	HP. 220	HP.	235
Rapport de compression	8,5 : 1	8,8 : 1	
EMBAYAGE: à commande hydraulique. Monodisque à sec avec moyeu élastique.			
BOITE DE VITESSE: 5 vitesses et marche arrière synchronisées.			
PONT ARRIERE: Fixe, attaché au châssis avec suspension « cantilever » et traverse élastique.			
CHASSIS: Tubulaire.			
Empattement	{ Coupé	mm.	2600
	{ Cabriolet	mm.	2500
Voie avant		mm.	1390
Voie arrière		mm.	1360
SUSPENSIONS: Avant: à roues indépendantes avec ressorts hélicoïdaux, barre stabilisatrice et amortisseurs hydrauliques télescopiques. - Arrière: ressorts demi-ellipt., barre stabilisatrice, amortisseurs hydrauliques télescopiques.			
FREINS: A disque. Servo-frein à dépression.			
RESERVOIR D'ESSENCE Capacité lt. 80			
Consommation étalonée	{ carburateur	14 lt./100 Km.	
	{ iniection	13 lt./100 Km.	
CHAUFFAGE ET DEFROSTER: Très efficaces.			
COFFRE ARRIERE: Très spacieux	{ Coupé	mc.	0,50
	{ Cabriolet	mc.	0,35
ROUES		5,50x16	
PNEUS		185x16	
Vitesse maxima	{ carburateur	km/h	220
	{ iniection	km/h	235

Specifications

GRAN TURISMO			
2 seats + 2.			
BODY: Coupé or Convertible.			
Coupé:	Overall length	mm.	184
	Overall width	mm.	69
	Overall height	mm.	51
Cabriolet:	Overall length	mm.	175
	Overall width	mm.	64,5
	Overall height	mm.	51,5
ENGINE: 6-cylinders.			
Bore		mm.	3,38
Stroke		mm.	3,94
Cubic capacity		c.in	212,7
Hemispherical combustion chambers.			
4 over-head chain driven camshafts.			
Direct valve gear.			
Three twin choke carburetors or fuel-feed injection pump.			
Twin ignition system.			
Cooling system with radiator and centrifugal water pump.			
Forced lubrication - total draining.			
Oil cooling with circulating pump and radiator.			
	carburetors	ignition	
B.H.P.	220 at 5500 R.P.M.	235 at 5500 R.P.M.	
Compression ratio	8,5 : 1	8,8 : 1	
CLUTCH: Single dry plate with flexible coupling and hydraulic drive.			
GEAR-BOX: Five speed and reverse synchronized.			
REAR AXLE: Two cantilever springs and radius rods.			
CHASSIS: Tubular construction.			
Wheel base	{ Coupé	mm.	102,3
	{ Convertibile	mm.	98,4
Ground level track	{ front	mm.	54,7
	{ rear	mm.	53,5
SUSPENSION: Front: independent, coil spring, stabilizing bar and telescopic dampers. - Rear: elliptic springs, stabilizing bar and telescopic dampers.			
BRAKES: Disk with servo unit.			
FUEL TANK Capacity gallons 23			
Normal fuel consumption	{ carburetors	20 m.p.g.	
	{ ignition	21,5 m.p.g.	
PLANT: Heater and defroster included.			
LARGE LUGGAGE COMPARTMENT { Coupé cubic feet 18			
	{ Convertibile	cubic feet 12	
WHEELS		5,50x16	
TIRES		185x16	
Maximum speed	{ carburetors	M.P.H.	137
	{ ignition	M.P.H.	146

Technische Angaben

GRAN TURISMO			
2 Sitze + 2.			
KAROSSERIE: Kupee oder Cabriolett.			
Kupee:	Grösste Länge	mm.	4680
	Grösste Breite	mm.	1760
	Grösste Höhe	mm.	1300
Cabriolett:	Grösste Länge	mm.	4450
	Grösste Breite	mm.	1635
	Grösste Höhe	mm.	1310
MOTORDATEN: Zylinderzahl 6.			
Bohrung		mm.	86
Hub		mm.	100
Zylinder - Inhalt		c.c.	3485
Halbkugelförmiger Verbrennungsraum, zwei obenliegende Nockenwellen.			
Direkt Ventiltrieb.			
Kraftstoffzufuhr durch drei Doppelvergaser oder Kraftstoffzufuhr durch Einspritzpumpe.			
Doppel Zündung mit Verteiler.			
Wasserkühlung mit Zentrifugalpumpe.			
Forcierte Schmierung mit totaler Filtrierung.			
Ölkühlung durch Umlaufpumpe und Kühler.			
	Doppelvergaser	Einspritzpumpe	
Höchstleistung bei 5500 Umdr/Min	PS 220	PS	235
Verdichtungsgrad	8,5 : 1	8,8 : 1	
KUPPLUNG: Einscheibentrockenkupplung mit hydraulischem Antrieb.			
GETRIEBE: 5 Vorwärtsgänge, 1 Rückwärtsgänge vollsynchronisiert.			
HINTERACHSE: Starrachse mit Halbelliptikblattfedern und elastischen längsgehenden Stützen.			
FAHRGESTELL: Stahlrohrrahmen.			
Radstand	{ Kupee	mm.	2600
	{ Cabriolett	mm.	2500
Spurweite (vorn)		mm.	1390
Spurweite (hinten)		mm.	1360
FEDERUNG UND AUFHANGUNG: Vorne Einzelradaufhängung mit Trapez - Dreieckquerlenkern und Schrauben-Federn. Vorne und hinten Drehstabfedern und hydr. Teleskop-Stossdämpfern.			
BREMSEN: Scheibe mit Vakuum-Hilfsbremse.			
BENZINTANKINHALT Lt. 80			
Kraftstoffnormverbrauch	{ Doppelvergaser	14 lt./100 Km.	
	{ Einspritzpumpe	13 lt./100 Km.	
HEIZUNG UND KÜHLUNG: von grosser Leistung.			
KOFFER: sehr gross	{ Kupee	mc.	0,50
	{ Cabriolett	mc.	0,35
RÄDER		5,50x16	
REIFEN		185x16	
Höchstgeschwindigkeit	{ Doppelvergaser	km/std	220
	{ Einspritzpumpe	km/std	235

OFFICINE ALFIERI MASERATI S. p. A.

MODENA (ITALY) - VIA CIRO MENOTTI, 322 - TEL. 30.101