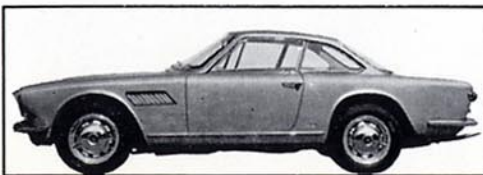




MASERATI



SEBRING

MASERATI SEBRING 2+2

Veloce, sobria, sicura e confortevole. Ultra high speed coupé, comfortable and reliable. Rapide, sobre sûre et comfortable. Schnelligkeit, Sicherheit, Comfort.



GRAN TURISMO

CARROZZERIA: Coupé 2+2

| | | |
|---------------|-----|------|
| Lunghezza max | mm. | 4470 |
| Larghezza max | mm. | 1650 |
| Altezza max | mm. | 1300 |

| | | | |
|---------------------------|-----------------|-----------------|-----------------|
| MOTORE: 6 cilindri | 3500 cc. | 3700 cc. | 4000 cc. |
| Alesaggio | mm. 86 | mm. 86 | mm. 88 |
| Corsa | mm. 100 | mm. 106 | mm. 110 |
| Cilindrata totale | cc. 3485 | cc. 3692 | cc. 4014 |

Camera di combustione emisferica - Due alberi a cammes in testa comandati da due catene doppie - Comando diretto delle valvole - Alimentazione con pompa di iniezione - Doppia accensione a spinterogeno - Raffreddamento ad acqua con pompa centrifuga - Lubrificazione forzata a filtraggio totale - Raffreddamento dell'olio di lubrificazione con scambiatore di calore.

| | | | |
|--------------------------|-----------|-----------|-----------|
| Potenza | HP 235 | HP 245 | HP 255 |
| Regime corrispondente | giri 5500 | giri 5500 | giri 5200 |
| Rapporto di compressione | 8,8 : 1 | 8,8 : 1 | 8,8 : 1 |

FRIZIONE: Monodisco a secco con parastroppi, a comando idraulico.

CAMBIO: Cinque velocità e retromarcia sincronizzate.

PONTE: Rigido, collegato al telaio con balestre cantilever.

TELAIO: Tubolare.

| | | |
|---------------------|------------|----------|
| Passo | mm. | 2500 |
| Carreggiata a terra | anteriore | mm. 1390 |
| | posteriore | mm. 1380 |

SOSPENSIONI: Anteriore: indipendente con molle elicoidali, barra stabilizzatrice e ammortizzatori telescopici - Posteriore: a balestre ellittiche, barra stabilizzatrice e ammortizzatori telescopici.

FRENI: A disco - Servocomando a depressione, circuito doppio.

SERBATOIO CARBURANTE Capacità lt. 70

| | | | |
|--------------------|------------|------------|------------|
| Consumo norme Cuna | 14 lt./100 | 15 lt./100 | 16 lt./100 |
| | Km. | | Km. |

IMPIANTO riscaldamento e aereazione di grande efficienza.

BAULE di grande capacità mc. 0,35

| | | | |
|-------------------|-----------|-----------|-----------|
| RUOTE | 600 x 16" | 600 x 16" | 650 x 15" |
| PNEUMATICI | 185 x 16" | 185 x 16" | 205 x 15" |
| Velocità massima | km/h 235 | km/h 240 | km/h 245 |

A RICHIESTA: Impianto di condizionamento - Cambio automatico, radio, ecc.

I presenti dati hanno valore solamente indicativo.

GRAN TURISMO

BODY: Coupé 2+2

| | | |
|----------------|--------|-----|
| Overall length | inches | 176 |
| Overall width | inches | 64 |
| Overall height | inches | 51 |

| | | | |
|----------------------------|-----------------|-----------------|-----------------|
| ENGINE: 6-cylinders | 3500 cc. | 3700 cc. | 4000 cc. |
| Bore | mm. 86 | mm. 86 | mm. 88 |
| Stroke | mm. 100 | mm. 106 | mm. 110 |
| Cubic capacity | cc. 3485 | cc. 3692 | cc. 4014 |

Hemispherical combustion chambers - 2 over-head chain driven camshafts - Direct valve gear - Fuel-feed injection pump - Twin ignition system - Cooling system with radiator and centrifugal water pump - Forced lubrication, total draining - Oil cooling with water cooler.

| | | | |
|-------------------|--------|--------|--------|
| B.H.P. | 235 at | 245 at | 255 at |
| R.P.M. | 5500 | 5500 | 5200 |
| Compression ratio | 8,8/1 | 8,8/1 | 8,8/1 |

CLUTCH: Single dry plate with flexible coupling and hydraulic drive.

GEAR-BOX: Five speed and reverse synchronized.

REAR AXLE: Two cantilever spring and rigid axle.

CHASSIS: Tubular construction.

| | | |
|--------------------|-------|----------|
| Wheel base | mm. | 2500 |
| Ground level track | rear | mm. 1390 |
| | front | mm. 1380 |

SUSPENSION: Front: independent, coil spring, stabilizing bar and telescopic dampers - Rear: elliptical springs, stabilizing bar and telescopic dampers.

BRAKES: Disk with servo unit, dual circuit.

FUEL TANK, Capacity imp. gallons 16

| | | | |
|-------------------------|-----------|-----------|-----------|
| Normal fuel consumption | 21 m.p.g. | 19 m.p.g. | 18 m.p.g. |
|-------------------------|-----------|-----------|-----------|

PLANT: Heater and defroster included.

LARGE LUGGAGE COMPARTMENT cubic feet 12

| | | | |
|---------------|-----------|-----------|-----------|
| WHEELS | 600 x 16" | 600 x 16" | 650 x 15" |
| TIRES | 185 x 16" | 185 x 16" | 205 x 15" |
| Maximum speed | 146 | 150 | 155 |
| | M.P.H. | M.P.H. | M.P.H. |

TO ORDER: Conditioned air, automatic transmission, radio, etc.

These data are only indicative information.

GRAN TURISMO

CARROSSERIE: Coupé 2+2

| | | |
|--------------|-----|------|
| Longueur max | mm. | 4470 |
| Largeur max | mm. | 1650 |
| Hauteur max | mm. | 1300 |

| | | | |
|----------------------------|-----------------|-----------------|-----------------|
| MOTEUR: 6 cylindres | 3500 cc. | 3700 cc. | 4000 cc. |
| Alésage | mm. 86 | mm. 86 | mm. 88 |
| Course | mm. 100 | mm. 106 | mm. 110 |
| Cylindrée totale | cc. 3485 | cc. 3692 | cc. 4014 |

Chambre de combustion hémisphérique - Deux arbres à cames en tête entraînés par chaînes - Commande directe des soupapes - Alimentation par pompe d'injection - Allumage double avec distributeur - Refroidissement de l'eau avec pompe centrifuge - Lubrification forcée, filtrage total - Refroidissement de l'huile de lubrification par refroidisseur d'huile.

| | | | |
|------------------------|---------|---------|---------|
| Puissance maxima | HP 235 | HP 245 | HP 255 |
| Tours correspondant | 5500 | 5500 | 5200 |
| Rapport de compression | 8,8 : 1 | 8,8 : 1 | 8,8 : 1 |

EMBRAYAGE: à commande hydraulique - Monodisque à sec avec moyeu élastique.

BOITE DE VITESSE: 5 vitesses et marche arrière synchronisées.

PONT ARRIERE: Fixe, attaché au châssis avec suspension « cantilever ».

CHASSIS: Tubolaire.

| | | |
|--------------|-----|------|
| Empattement | mm. | 2500 |
| Voie avant | mm. | 1390 |
| Voie arrière | mm. | 1380 |

SUSPENSIONS: Avant: à roues indépendantes avec ressorts hélicoïdaux, barre stabilisatrice et amortisseurs hydrauliques télescopiques - Arrière: ressorts démi-élast., barre stabilisatrice, amortisseurs hydrauliques télescopiques.

FREINS: A disque - Servo-frein à depression, double circuit.

RESERVOIR D'ESSENCE Capacité lt. 70

| | | | |
|----------------------|------------|------------|------------|
| Consumation étalonée | 14 lt./100 | 15 lt./100 | 16 lt./100 |
| | Km. | | Km. |

CHAUFFAGE ET DEFROSTER: Très efficaces.

COFFRE ARRIERE: Très spacieux mc. 0,35

| | | | |
|----------------|-----------|-----------|-----------|
| ROUES | 600 x 16" | 600 x 16" | 650 x 15" |
| PNEUS | 185 x 16" | 185 x 16" | 205 x 15" |
| Vitesse maxima | km/h 235 | km/h 240 | km/h 245 |

A DEMAND: Conditionneur d'air, transmission automatique, radio, etc.

Ces données ont seulement une valeur d'indication.

GRAN TURISMO

KARROSSERIE: Kupee 2+2

| | | |
|----------------|-----|------|
| Grösste Länge | mm. | 4470 |
| Grösste Breite | mm. | 1650 |
| Grösste Höhe | mm. | 1300 |

| | | | |
|-----------------------------------|-----------------|-----------------|-----------------|
| MOTORDATEN: Zylinderzahl 6 | 3500 cc. | 3700 cc. | 4000 cc. |
| Bohrung | mm. 86 | mm. 86 | mm. 88 |
| Hub | mm. 100 | mm. 106 | mm. 110 |
| Zylinder - Inhalt | cc. 3485 | cc. 3692 | cc. 4014 |

Halbkugelförmiger Verbrennungsraum, zwei obenliegende Nockenwellen - Direkt Ventiltrieb - Kraftstoffzufuhr durch Einspritzpumpe - Doppel Zündung mit Verteiler - Wasserkühlung mit Zentrifugalpumpe - Forcierte Schmierung mit totaler Filtrierung - Ölkühlung durch Wasserkühlung.

| | | | |
|------------------------|-----------|-----------|-----------|
| Höchstgeschwindigkeit | 235 | 245 | 255 |
| | Umdr./Min | Umdr./Min | Umdr./Min |
| PS | 5500 | 5500 | 5200 |
| Verdichtungsverhältnis | 8,8 : 1 | 8,8 : 1 | 8,8 : 1 |

KUPPLUNG: Einscheibetrockenkupplung mit hydraulischer Betätigung.

GETRIEBE: 5 Vorwärtsgänge, 1 Rückwärtsgang, vollsynchronisiert.

HINTERRACHSE: Starrachsen mit Halbelliptikblattfedern.

FAHRGESTELL: Stahlrohrrahmen.

| | | |
|--------------------|-----|------|
| Radstand | mm. | 2400 |
| Spurweite (vorn) | mm. | 1390 |
| Spurweite (hinten) | mm. | 1380 |

FEDERUNG UND AUFHÄNGUNG: Vorne trapez Einzelradaufhängung - Dreieckquerlenker und Schrauben-Federn - Vorne und Hinten Drehstabfederung und hydr. - Teleskop-Stossdämpfer.

BREMSEN: Scheiben Bremse mit Vakuum-Hilfsbremse, doppelte zweikreisbremse.

TANKINHALT lt. 70

| | | | |
|------------------------|------------|------------|------------|
| Kraftstoffnormerbrauch | 14 lt./100 | 15 lt./100 | 16 lt./100 |
| | Km. | | Km. |

HEIZUNG UND KÜHLUNG: Von grosser Leistung.

KOFFER RAUM mc. 0,35

| | | | |
|-----------------------|-----------|-----------|-----------|
| FELGEN | 600 x 16" | 600 x 16" | 650 x 15" |
| REIFEN | 185 x 16" | 185 x 16" | 205 x 15" |
| Höchstgeschwindigkeit | km/h 235 | km/h 240 | km/h 245 |

AUF WUNSCH: Klimaanlage, Automatisches Getriebe, Radio, u.s.w.

Diese Angaben gelten nur als anzeigende Auskünfte.



OFFICINE ALFIERI MASERATI S.p.A. - VIA CIRO MENOTTI, 322 - TEL. 30-101/2/3 - MODENA (ITALIA)